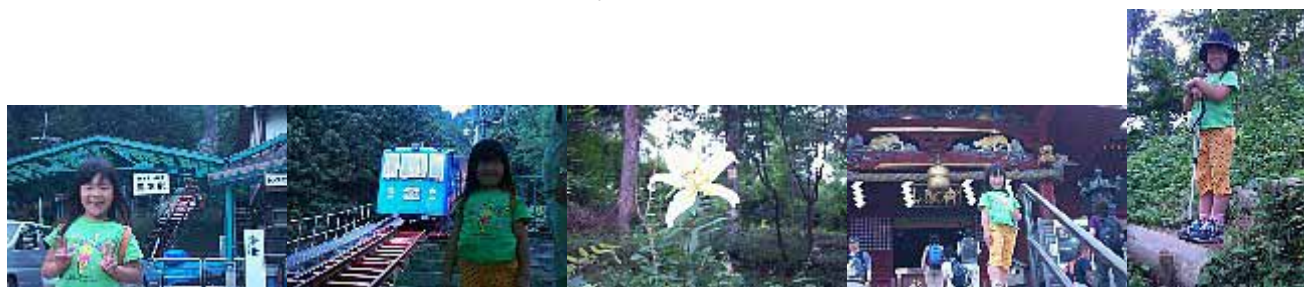


山行報告 青梅市 御岳山ロックガーデン

日程 : 2005年7月31日(日) 曇り
メンバー : 砂原(報告) 梨菜(娘)
コース : 久地出発(8:00) 中央高速八王子出口(9:18) 御岳登山鉄道滝本駅(10:20)
(駐車場代1000円、ケーブルカー代:大人往復1090円 子供往復550円)
御岳山駅(10:50) 御嶽神社(11:30) 長尾平(11:50) 七代の滝(12:25)
天狗岩(13:15) ロックガーデン 綾広の滝(14:40) 長尾平(15:30)
御岳山駅(16:20) 滝本駅(16:50) 久地着(19:00)

朝6時の出発予定を7時に変更していたが、前日の保育園行事で娘がはしゃぎすぎたみたいで、ぜんぜん起きられない・・・結局8時の出発になった。



少し遅くなって道が混むかと思っていたがそれほどではなく、滝本駅でも駐車場は半分も埋まっていない状況だ。御嶽神社に行く途中で娘と同年の男の子親子と知り合い、七代の滝まで一緒に行った。御嶽神社から七代の滝までは急な下り坂が続くが友達になった男の子と仲良く下って行けた。七代の滝に着いてからは、川用の靴に履き替えて待望の水遊びが始まる！！そこで休憩と昼食をとりビールをグビグビ～。そこから鉄製の急階段を上って天狗岩に行くが、余りの急斜面に娘も怖いを連発でゆっくりと登って到着、そこから5分くらい下ってロックガーデンの始まりだ。

ここでまた水遊びが始まる・・・30分遊んでからロックガーデンを登り始める。「涼しくていい所だ～！！」川を横断するコースになっていて、そのたびに娘はジャブジャブ川の中に入って渡っている・・・。ロックガーデンは川も綺麗で涼しくとても東京都とは思えないような場所でした。綾広の滝に着くとまたまた水遊びが始まる・・・20分後「3時になるから行くよ！」と言うと、どうやら遊びすぎて歩けないようだ・・・?! 靴とズボンを履き替えさせてからリュックを前に掛け娘をおんぶして進むことにした・・・30分後ゼイゼイ言いながら長尾平に到着～。20分ほど休憩して御岳山駅に向かっていると七代の滝で別れた男の子親子と出会い、仲良くかき氷を食べてから滝本駅まで一緒に下山した。



御岳山はこの時期レンゲショウマの花が咲いているようだが今年は少し遅れているようで、今回のコースでは花を見ることが出来なかった。8月1日から31日までレンゲショウマ祭りが開催され、これからが御岳山もにぎわいそうです。

以上